

1 選手・スタッフ・保護者の待機場所について

- (1) 各会場で指定された応援・待機場所で応援・待機してください。館内及び待機場所での練習（ウォーミングアップ含む）はできません。
- (2) ブルーシートを広げての場所取りは一切ご遠慮ください。

2 感染症対策について

- (1) 各自・各チームで判断しながら、感染症対策（マスク着用等）を行って下さい。

3 ウォーミングアップについて

- (1) 定められた時間と場所以外での練習（ウォーミングアップ含む）は行わないでください。

4 更衣について

- (1) 指定された更衣場所で更衣を行ってください。更衣室内では譲り合い、話し合いを持ち、ご使用ください。

5 応援について

- (1) 原則として、拍手や鳴り物等の応援は認めることとします。しかしながら、模試や検定試験等により、会場ごとに対応が変わる場合があります。
- (2) エントリー選手以外・保護者の観戦は各会場応援・待機場所で観戦してください。

6 駐車場について

- (1) 駐車場スペースに限りがあります。公共交通機関を利用されるか、できるだけ乗り合わせて少ない台数でお越し下さい。会場毎で駐車制限がある場合は、各会場から連絡がありますので、ご協力お願いします。尚、決められたスペース（枠内）に駐車するようお願い致します。
- (2) 試合終了後、混雑することが予測されます。出来る限り速やかに会場からご移動いただきますようお願い致します。
- (3) 会場によっては、模試や検定試験等が計画されている学校があります。駐車場・場所取り・大声等による練習などは禁止とします。
- (4) 各会場（高校・公共施設体育館）については、指定された駐車場があります。指定以外の場所（駐車禁止区域・周辺の公共施設や商業施設等）に駐車した場合は、警察の介入やレッカー移動なども考えられますので、ご理解下さい。

7 競技関係について

- (1) 合同チームのチームスタッフユニフォームについて
県内の大会においては、統一できなくてもベンチに入ることができる。
- (2) チーム名盤について
各チームでA4サイズの「チーム名盤」を2個（マグネット付き）用意してくること。

(3) トレーナーについて

トレーナーについては、各チーム2名まで入場することができる。但し、ベンチには入ることはできない。試合中、選手に対し過度に指示を出したり、審判等のジャッジに対し、アピール等の行為を禁止する。何か質問がある場合には、競技担当（清武 090-4602-7523）に連絡して下さい。

設定時間	5/25日(土)・26日(日)・27日(月)・28日(火)
1 開門	7時50分
2 開館	8時10分
3 受付	8時20分
4 練習	第2試合以降： 8時20分～8時40分 第1試合：8時50分～9時19分
6 試合開始・ プロトコール	<u>9時30分(第1試合開始)</u> ○2試合目以降、前試合終了後、 <u>10分後プロトコールとする</u> ○連続試合⇒前試合終了後、 <u>19分後にプロトコール</u> ○決勝戦⇒3位決定戦終了後、 <u>45分後プロトコール</u> ※前試合終了後とは、I F 終了後を指します。
7 競技補助員	<u>第1試合目は第3試合目のチーム</u> ※ただし男子第3組、女子第7組・第9組のみ第1試合目は第2試合目のチームが行う 2試合目以降について ○ <u>予選グループ戦(前試合の勝ちチーム)</u> ○ <u>決勝トーナメント戦(前試合の負けチーム)</u>

※開会式については、各会場で(8:40～8:50)の時間帯で実施します。
開会式参加チームについては、各コート第1～3試合目のチームと致します。

8 エントリーについて

(1) エントリーについては、大会当日の提出になっています。提出をしたら、大会期間4日間とも変更できません。選手14名エントリー(JVA登録メンバー)となっています。ベンチスタッフ変更については、当日に変更箇所を競技担当に伝えてください。

JVAMRSについては、当日、受付に提出して下さい。

9 その他

各会場での喫煙についてですが、校内では絶対喫煙できません。また、他の施設でも決められた場所以外では、喫煙しないようにチームで徹底してください。早水運動公園文化センターは、敷地内禁煙です。ので、ご注意ください。また、許可なく、写真や動画をSNS等に投稿するなど、出場選手・大会役員・他の観客の肖像権を侵害するような行為は禁止とします。

(2) 今後、新型コロナウイルス・インフルエンザ感染症等で各学校発生した場合や選手がけがをした場合などでチームが棄権する場合においては、学校長の判断に従い、下記の連絡先までご連絡ください。

駐車場見取図



早水会場

男子：メインアリーナ側駐車場（緑色）

女子：サブアリーナ側駐車場（黄色）

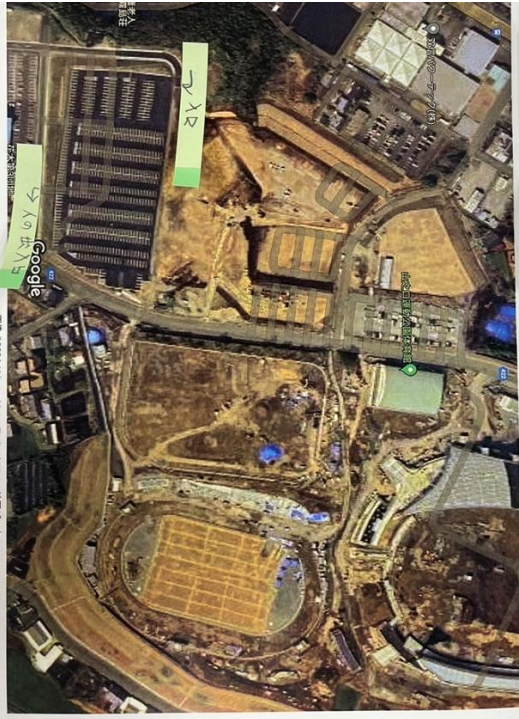
チームバス：サブアリーナ側向かいの駐車
スペース（赤色）



高崎会場

チーム駐車場：体育館下駐車場（緑色）

役員駐車場：体育館前駐車場



山之口会場

チーム・役員駐車場：体育館南側
(三股方面)の大駐車場
(付箋の指示に従って駐車してください)

※体育館前の駐車場は別団体が使用します
ので駐車はできません。

連絡先：延岡市桜ヶ丘3丁目7122番地 (☎0982-32-6348)

延岡商業高等学校 県高体連バレーボール専門委員長 中富俊貴

【090-2519-4513】